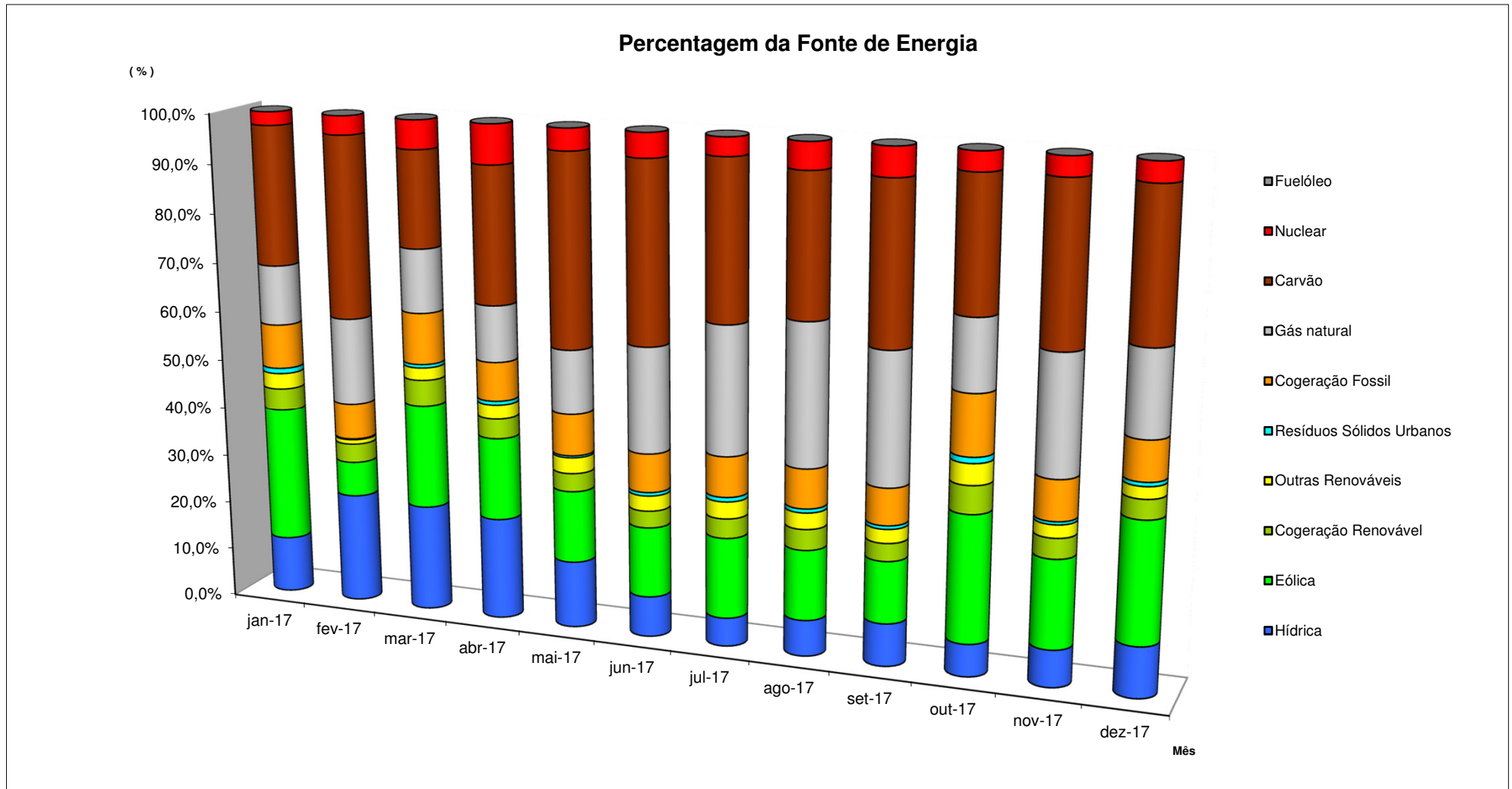


Apresentação gráfica dos valores do Mix



Emissões atmosféricas

CoopRoriz

Percentagem das emissões atmosféricas na produção da electricidade fornecida aos clientes

Estão disponíveis para consulta os valores das emissões específicas da Cooperativa com os valores mensais dos últimos doze meses, com dois meses de atraso.

Apresenta-se um gráfico discriminado por fonte de produção.

Valores das emissões específicas

| Tipo de emissão | jan-17 | fev-17 | mar-17 | abr-17 | mai-17 | jun-17 | jul-17 | ago-17 | set-17 | out-17 | nov-17 | dez-17 |
|-------------------------|--------|--------|--------|--------|--------|--------|--------|--------|--------|--------|--------|--------|
| CO ₂ (g/kWh) | 347,36 | 440,11 | 268,19 | 333,02 | 454,39 | 459,55 | 434,21 | 407,94 | 435,00 | 355,00 | 423,37 | 377,50 |
| RRAA* (µg/kWh) | 15,27 | 21,39 | 32,55 | 44,62 | 21,29 | 23,55 | 17,89 | 25,72 | 27,74 | 18,34 | 18,39 | 18,82 |

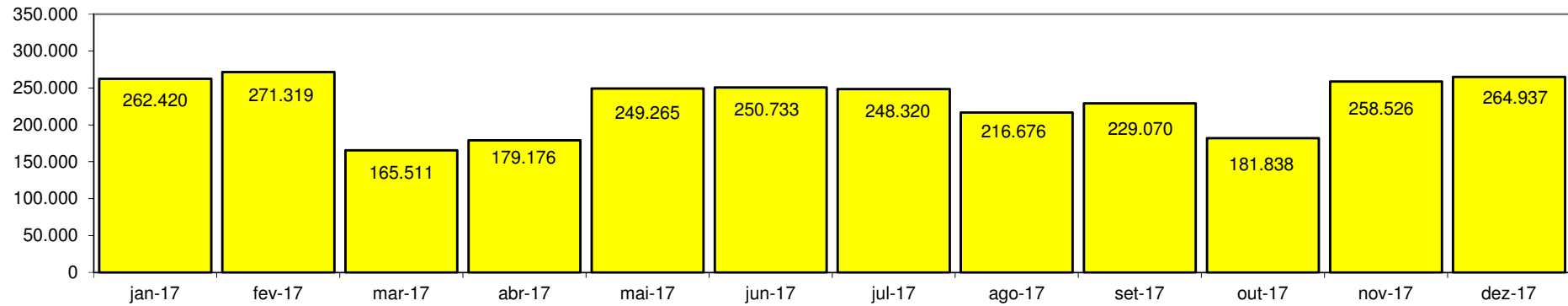
* RRAA - Resíduos Radioativos de Alta Atividade

Valores totais das emissões

| Total das emissões | jan-17 | fev-17 | mar-17 | abr-17 | mai-17 | jun-17 | jul-17 | ago-17 | set-17 | out-17 | nov-17 | dez-17 |
|----------------------|---------|---------|---------|---------|---------|---------|---------|---------|---------|---------|---------|---------|
| CO ₂ (kg) | 262.420 | 271.319 | 165.511 | 179.176 | 249.265 | 250.733 | 248.320 | 216.676 | 229.070 | 181.838 | 258.526 | 264.937 |
| RRAA (g) | 11,53 | 13,19 | 20,09 | 24,01 | 11,68 | 12,85 | 10,23 | 13,66 | 14,61 | 9,40 | 11,23 | 13,21 |

Apresentação gráfica dos valores das emissões específicas

CO2 (kg)



RRAA (g)

